

เงื่อนไขและข้อตกลงการขนส่งแบบ SPEED

บริษัท แพลซ เอ็กซ์เพรส จำกัด

การขนส่งแบบ Speed คืออะไร

การขนส่งแบบ Speed คือ การขนส่งแบบพิเศษที่จัดทำขึ้นเพื่อเสนอให้ลูกค้า (หรือ “ผู้ส่งพัสดุ”) ของ บริษัท แพลซ เอ็กซ์เพรส จำกัด (“แพลซ เอ็กซ์เพรส”/“แพลซ”/“บริษัท”) ซึ่งจะรับรองความเร็วใน ด้านระยะเวลาของการจัดส่งพัสดุระหว่างผู้ส่งพัสดุถึงผู้รับพัสดุปลายทาง โดยการขนส่ง แบบ Speed ถูกกำหนดความเร็วเกี่ยวกับระยะเวลาการจัดส่งพัสดุให้รวดเร็วกว่าการขนส่งพัสดุแบบ ปกติ เพื่อยกระดับการขนส่งพัสดุนิวระดับพรีเมียมและสร้างความพึงพอใจให้กับลูกค้าเพิ่มมากขึ้น

*พัสดุที่ใช้การขนส่งแบบ Speed ทุกชิ้นสามารถส่งได้จากเวลาเบลของแพลซ เอ็กซ์เพรสจะมีสัญลักษณ์ SPEED ปรากฏอยู่

ลักษณะเด่นของการขนส่งแบบ Speed

- I.) เป็นการขนส่งที่มีข้อตกลงด้านความเร็วการจัดส่งพัสดุระหว่างลูกค้ากับแพลซ เอ็กซ์เพรส
- II.) รับพัสดุ ณ สถานที่จัดเก็บพัสดุของลูกค้า และนำส่งไปยังปลายทางที่ลูกค้ากำหนดไว้
- III.) รับรองความเร็วด้านระยะเวลาในการจัดส่งพัสดุ (เฉพาะพื้นที่ให้บริการตามเอกสารแนบท้าย 2)

พื้นที่ให้บริการ

การขนส่งแบบ Speed ใช้ได้กับพื้นที่รับพัสดุตามจุดให้บริการของแพลซ เอ็กซ์เพรสในประเทศไทย (ตามที่ระบุไว้ในเอกสารแนบท้ายของ เงื่อนไขและข้อตกลงการขนส่งแบบ Speed เรื่องอัตราค่าขนส่ง) และสามารถใช้ได้ทั้งลูกค้าในนามบริษัทและลูกค้ารายบุคคล สำหรับ ลูกค้า KA และลูกค้ารายย่อย สามารถ Booking ผ่าน เว็บไซต์ของแพลซ, KA System, API, Flash Application และสามารถสมัคร ได้ที่ Flash (Shop)

หมายเหตุ: พื้นที่บนเกาะและพื้นที่ห่างไกลจะไม่มีบริการขนส่งแบบ Speed

อัตราค่าขนส่งแบบ Speed

ค่าขนส่งจะคิดตามระยะทางของสถานที่ที่เข้ารับพัสดุและสถานที่ที่นำส่งพัสดุ สามารถตรวจสอบอัตราค่าขนส่งแบบ Speed เพิ่มเติมได้ใน เอกสารแนบท้าย

อัตราค่าขนส่งที่ 1: รับจากกรุงเทพฯ

อัตราค่าขนส่งที่ 2: รับจากภาคเหนือ

อัตราค่าขนส่งที่ 3: รับจากภาคตะวันออกเฉียงเหนือ

อัตราค่าขนส่งที่ 4: รับจากภาคใต้

อัตราค่าขนส่งที่ 5 : รับจากภาคกลาง

ข้อตกลงในการขนส่งแบบ Speed (SLA)

การขนส่งแบบ Speed เป็นการขนส่งพิเศษที่รับรองความเร็วของระยะเวลาในการจัดส่งไปยังผู้รับพัสดุปลายทาง ตาม SLA

| วันรุ่งขึ้น | วันถัดไปหลังรับพัสดุจากผู้ส่งพัสดุ |
|-------------|--------------------------------------|
| 2 วัน | 2 วันถัดไปหลังรับพัสดุจากผู้ส่งพัสดุ |
| 3 วัน | 3 วันถัดไปหลังรับพัสดุจากผู้ส่งพัสดุ |

การขนส่งแบบ Speed แบ่งออกเป็น 5 กลุ่ม ดังนี้ SLA สำหรับพื้นที่โซนกรุงเทพฯ, ภาคกลาง, ภาคเหนือ, ภาคตะวันออกเฉียงเหนือ และภาคใต้ สามารถตรวจสอบรายละเอียดเพิ่มเติมได้ในเอกสารแนบท้าย

หมายเหตุ

การขนส่งแบบ Speed ที่เกิดการล่าช้ากว่าระยะเวลาที่ระบุไว้ใน “ข้อตกลงในการขนส่งแบบ Speed (SLA)” แพลซ เอ็กซ์เพรสจะดำเนินการคืนค่าขนส่งให้ลูกค้า ในกรณีที่ลูกค้าใช้คุปองส่วนลดหรือโปรโมชั่น แพลซ เอ็กซ์เพรสจะคืนค่าขนส่งตามจำนวนที่ลูกค้าจ่ายจริงเท่านั้น

หากความล่าช้าของการขนส่งแบบ Speed ไม่เป็นไปตาม SLA ที่กำหนด อันเนื่องมาจากการกระทำของลูกค้า, ผู้รับพัสดุปลายทาง หรือบุคคลภายนอก เช่น ผู้รับพัสดุปลายทางไม่รับสายโทรศัพท์/ไม่สามารถติดต่อได้ , หมายเลขโทรศัพท์ไม่ถูกต้อง, ระบุที่อยู่ไม่ถูกต้อง, สถานที่ปิดทำการ และอื่นๆ ทางแพลซ เอ็กซ์เพรสจะไม่รับผิดชอบต่อความเสียหายที่เกิดขึ้น

ข้อกำหนดเวลาในการเข้ารับพัสดุ : ข้อกำหนดเวลาในการเข้ารับพัสดุจะพิจารณาจากรหัสไปรษณีย์ของผู้ส่งพัสดุ, รหัสไปรษณีย์ของผู้รับพัสดุปลายทางและเวลาที่กำหนดให้เข้ารับพัสดุ

การชำระค่าขนส่งแบบ Speed

ผู้ส่งพัสดุต้องชำระเงินทั้งหมดภายใน 7 วัน นับจากวันที่ได้รับใบแจ้งหนี้ ค่าธรรมเนียมสำหรับการชำระเงินล่าช้าในจำนวนที่กำหนดไว้ในใบแจ้งหนี้ของแพลซ อาจถูกเรียกเก็บค่าปรับในอัตรา 20% ต่อปี สำหรับยอดค้างชำระใด ๆ ณ วันที่ครบกำหนดชำระที่ระบุ นอกเหนือจากสิทธิตามกฎหมายใด ๆ และการเยียวยาที่มีให้กับแพลซ

ข้อกำหนดของน้ำหนักและขนาด

ค่าขนส่งคิดคำนวณจากน้ำหนัก : การคิดค่าขนส่งให้คิดจากน้ำหนักจริงของสินค้ารวมบรรจุภัณฑ์ หากน้ำหนักรวมมีคณนิยม 0.1 ให้ปัดขึ้น

รายละเอียดเพิ่มเติม : น้ำหนัก และ ขนาดของบรรจุภัณฑ์

- น้ำหนักสินค้ารวมบรรจุภัณฑ์ต้องไม่เกิน 50 กิโลกรัม
- ความยาวแต่ละด้านของบรรจุภัณฑ์ต้องไม่เกิน 150 เซนติเมตร และผลรวมทุกด้านของบรรจุภัณฑ์ (กว้าง+ยาว+สูง) ต้องไม่เกิน 280 เซนติเมตร

หมายเหตุ: สินค้ารวมบรรจุภัณฑ์ที่มีน้ำหนักและขนาดที่เกินกว่าที่กำหนดไว้ข้างต้น จะไม่สามารถใช้การขนส่งแบบ Speed ได้

ข้อกำหนดด้านบรรจุภัณฑ์

1. สินค้าที่ยังไม่มีการแพ็คบรรจุภัณฑ์ให้เรียบร้อยไม่สามารถส่งได้ (ไม่นับรวมบรรจุภัณฑ์เดิมที่เป็นแพ็คเกจของสินค้านั้นๆ เช่น กล่องกระดาษ กล่องไม้ ถุงกระสอบ)
2. สินค้าที่มีรูปร่างพิเศษไม่สามารถส่งได้ (เช่น สินค้าเครื่องจักร ต้องทำการแพ็คบรรจุภัณฑ์ให้เป็นกล่องสี่เหลี่ยมก่อนนำจัดส่ง)
3. สินค้าที่แตกง่าย เช่น กระจก กระเบื้อง สินค้าแต่ละชั้นต้องห่อหุ้มเบ้ากันกระแทกทุกชั้นและต้องใส่อุปกรณ์กันกระแทกในกล่องทุกด้านให้ครบ 6 ด้าน และ มุมทั้ง 8 มุมต้องมีกันกระแทก
4. เลือกใช้กล่องบรรจุภัณฑ์ที่แข็งแรง กันกระแทกและมีความทนทาน
5. วัสดุกันกระแทก (ฟองน้ำ ใยแก้ว โฟม(รวมกล่องโฟม), เชือกมัดฟาง) จะไม่สามารถใช้เป็นบรรจุภัณฑ์สินค้าภายนอกได้ ซึ่งจำเป็นต้องห่อหุ้มอีกชั้นด้วยกล่องหรือวัสดุอื่นใดที่เหมาะสมกับประเภทของสินค้า เพื่อป้องกันไม่ให้สินค้าเสียหายระหว่างการขนส่ง
6. แนะนำใช้วัสดุกันกระแทก เพื่อหลีกเลี่ยงไม่ทำให้สินค้าในบรรจุภัณฑ์มีการเคลื่อนย้าย หากมีสินค้าหลายชั้นในกล่องเดียวควรมีช่องว่างระหว่างสินค้าแต่ละชั้นเพื่อป้องกันสินค้ากระแทกกัน
7. บรรจุภัณฑ์ที่เป็นกล่องไม้ ความกว้างของไม้แต่ละชั้นต้องมากกว่า 5 เซนติเมตร, ความหนามากกว่า 1.5เซนติเมตรหรือความหนาและความกว้างทั้งหมดมากกว่า 3 เซนติเมตร ; ทุกด้านจะต้องเชื่อมต่อกัน และระยะห่างของแถบไม้จะต้องไม่เกิน 30 เซนติเมตร
8. สินค้าที่มีน้ำหนักมากต้องใช้กล่องบรรจุภัณฑ์เดิมของสินค้านั้นๆ หากไม่มีกล่องเดิมต้องใช้บรรจุภัณฑ์พาเลทที่มีความยาวมากกว่า 8 เซนติเมตร หรือ บรรจุภัณฑ์กล่องไม้ที่มีความสูงมากกว่า 8 เซนติเมตร
9. บรรจุภัณฑ์พาเลท สินค้าต้องไม่เกินออกมาจากพาเลท มิเช่นนั้นสินค้าอาจเกิดความเสียหายระหว่างขนส่ง
10. หากใช้กล่องบรรจุภัณฑ์ซ้ำอีกครั้ง ต้องทำการลอกใบลาเบล ข้อมูลเบอร์โทรศัพท์ ที่อยู่เดิม ออกให้หมด เพื่อไม่สร้างความสับสนให้กับพนักงานขนส่ง
11. หนึ่งกล่องหนึ่งลาเบล ไม่สามารถนำหลายกล่องมามัดหรือพันเทปกาวเป็นกล่องเดียวกันได้
12. ข้อกำหนดบรรจุภัณฑ์พื้นฐาน ตลอดจนวิธีการ ขัอแนะนำ และข้อห้ามอื่นใดที่ระบุไว้ในเงื่อนไขและข้อกำหนดของการขนส่งแบบ Speed ฉบับนี้

หมายเหตุ : บรรจุภัณฑ์ที่ไม่เหมาะสมอาจสร้างความเสียหายให้กับสินค้าอื่นๆ พสดุของคุณอาจถูกปฏิเสธบริการขนส่ง

ตารางดังต่อไปนี้คือ “ข้อกำหนดบรรจุภัณฑ์พื้นฐาน” หากลูกค้าบรรจุสินค้าลงในบรรจุภัณฑ์ที่ไม่ได้มาตรฐานหรือไม่เป็นไปตามข้อกำหนดไม่ว่าด้วยเหตุใดๆ ที่ก่อให้เกิดความเสียหายต่อพัสดุหรือทำให้พัสดุอื่นๆเสียหาย/เลอะเปื้อน ลูกค้าจะต้องเป็นผู้รับผิดชอบค่าเสียหายทั้งหมดแต่เพียงผู้เดียว

| จำพวกสินค้า | ประเภทสินค้า | ข้อกำหนดขั้นพื้นฐานของบรรจุภัณฑ์ |
|-------------------|---|---|
| ของเหลว | เครื่องดื่ม | บับเบิลกันกระแทก + กล่อง + บับเบิลกันกระแทก |
| | อาหาร/เคมีภัณฑ์ | บับเบิลกันกระแทก + กล่อง + สินค้าภายในใช้สก็อตเทปพันฝาขวด |
| | น้ำมันสำหรับประกอบอาหาร | บรรจุภัณฑ์เดิม (นอกเหนือจากบรรจุภัณฑ์ของสินค้า) บับเบิลกันกระแทก + กล่อง |
| | เครื่องดื่มแอลกอฮอล์ | บับเบิลกันกระแทก + กล่อง + กล่องไม้ |
| | ยารักษาโรคทั่วไป | บรรจุภัณฑ์เดิม บับเบิลกันกระแทก + กล่อง + บับเบิลกันกระแทก |
| | ครีมบำรุงผิว/เครื่องสำอาง | บรรจุภัณฑ์เดิม บับเบิลกันกระแทก + กล่อง |
| | ผลิตภัณฑ์ทำความสะอาด | บับเบิลกันกระแทก + กล่อง |
| | ของเหลวอื่นๆ | บับเบิลกันกระแทก + กล่อง |
| ของแข็ง | ประเภทผง | ถุงสินค้า + กล่อง |
| | สินค้าไม่ใช่ผง | |
| สินค้าแตกหักง่าย | สินค้าจำพวกกระจก | บับเบิลกันกระแทก + กล่อง + กล่องไม้ + ป้ายระวังแตก |
| | สินค้าจำพวกกระเบื้อง | |
| | สินค้าจำพวกมีจอแสดงผลภาพ (กรณีที่ไม่ใช่บรรจุภัณฑ์ดั้งเดิม) | |
| | สินค้าจำพวกหิน | |
| สินค้ามูลค่าสูง | สินค้ามูลค่าสูง | บับเบิลกันกระแทก + กล่อง + กล่องไม้ |
| สินค้าเครื่องจักร | เครื่องจักรและอุปกรณ์ | บับเบิลกันกระแทก + กล่อง + กล่องไม้ |
| | | บรรจุภัณฑ์เดิม บับเบิลกันกระแทก + กล่อง |

| | | |
|--|---|---|
| | เครื่องใช้ไฟฟ้าในครัวเรือน | |
| เฟอร์นิเจอร์ | เฟอร์นิเจอร์ | บับเบิ้ลกันกระแตก + กล่อง + กล่องไม้ |
| สินค้ารูปร่างพิเศษหรือไม่มีแ พิศเกว | สินค้ารูปร่างพิเศษ สินค้าไม่มีแพคเกว | สินค้ารูปร่างทั่วไป : กล่องหรือกระสอบ สินค้ารูปร่างพิเศษ : ใช้กระสอบ/บับเบิ้ลกันกระแตกห่อพัน + กล่องไม้ |
| ของสด | ของสด | ผลไม้ ของสด : บับเบิ้ลกันกระแตก + กล่องโฟมกล่อง ประเภทไข่ : แผงไข่ + กล่อง + กล่องไม้ พืช ต้นไม้ : บับเบิ้ลกันกระแตก + กล่องไม้ |
| เสื้อผ้า | เสื้อผ้า | ถุงสินค้า + กล่อง |
| วัสดุก่อสร้าง | วัสดุก่อสร้าง | ใช้โฟมหรือบับเบิ้ลกันกระแตกห่อพัน ไม่ให้สับ ค่าเปลือยออกมา บับเบิ้ลกันกระแตก + กล่อง |
| ประเภทกระดาษ | ประเภทกระดาษ | กล่อง |
| สินค้าโลหะ | สินค้าโลหะ | บรรจุภัณฑ์เดิม + กล่อง |
| บรรจุภัณฑ์ | บรรจุภัณฑ์ | กระสอบ กล่องทรงกระบอก กล่อง |
| อื่นๆ | อื่นๆ | กล่องกระดาษ ถุงกระสอบ |

**วิธีการและข้อแนะนำสำหรับการแพ็คสินค้าขนาดเล็ก แฟลชอาจจะปฏิเสธรับพัสดุของท่าน หากสินค้าแพ็คไม่
ถูกต้อง**

การบรรจุสินค้าที่ **เหมาะสม** ✓

- 1 **เลือกกล่อง, ช่องพัสดุ** ที่แข็งแรงไม่มีรอยยุบหรือฉีกขาดและขนาดเหมาะสมกับสิ่งของที่บรรจุ
- 2 **ห่อพัสดุ** ด้วยบับเบิลกระดาษ
- 3 **วางพัสดุ** ให้อยู่กลางกล่องและยัดวัสดุกันกระแทกตามช่องว่างที่เหลือเพื่อกันพัสดุเคลื่อนที่
- 4 **ปิดกล่อง** ด้วยเทปกาวเป็นรูปตัว H ให้แน่นหนา

ลักษณะการบรรจุสินค้าที่ **ไม่เหมาะสม** ✗



ห้าม!!

ส่งพัสดุหลายชั้น โดยใช้เลขพัสดุเดียวกัน



ห้าม!!

ส่งงานต่อกล่องงานมีครบบรรจุภัณฑ์ (งานบันเดิล)



ห้าม!!

ใช้ซองพลาสติกบรรจุสินค้าที่มีน้ำหนัก



ห้าม!!

ใช้กล่องที่มีขนาดไม่เหมาะสม



ห้าม!!

ส่งพัสดุด้วยกระเป่าผ้าหรือบรรจุภัณฑ์อื่น ๆ ที่ยากต่อการติดตามนำส่ง



ห้าม!!

ติดสัญลักษณ์ที่บดลากพัสดุ (ใบเลเบล)



ห้าม!!

บรรจุสินค้าลงในกล่อง โดยไม่มีการห่อหุ้มด้วยวัสดุกันกระแทก



ห้าม!!

ส่งพัสดุที่มีบรรจุภัณฑ์สวยงาม หากต้องการจัดส่ง ควรบรรจุสินค้าลงในกล่องที่เหมาะสมก่อน



ห้าม!!

ก่อนทำการจัดส่งพัสดุให้ลอกป้ายต่าง ๆ ที่ไม่จำเป็นออก



ตรวจสอบประเภทสินค้าที่จัดส่งได้ และเงื่อนไขบริการ **ได้ทันที**



หมายเหตุ :

บริการประกันมูลค่าพัสดุ ดำเนินการโดย บริษัท เจมารัท อินซัวรันซ์ โบรกเกอร์ใบอนุญาตเลขที่ ๖๐๐๑๑๓/๒๕๕๖ รับประกันโดย บริษัท เจมารัท ประกันภัย จำกัด (มหาชน) โดยเงื่อนไข ความคุ้มครองเป็นไปตามที่กรมธรรม์กำหนด

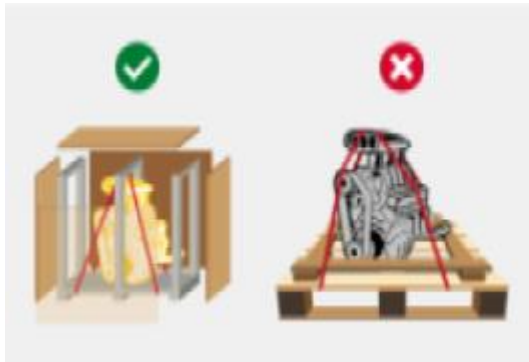
*เงื่อนไขเป็นไปตามที่บริษัท ๆ กำหนด

*ฉบับเลข : 10 กันยายน 2564

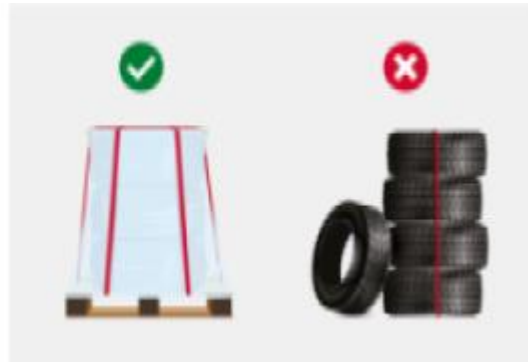
วิธีการและข้อแนะนำสำหรับการแพ็คสินค้าขนาดใหญ่

ข้อควรระวังสำหรับการแพ็คสินค้าขนาดใหญ่ น้ำหนักเยอะหรือรูปร่างพิเศษ สินค้าจำพวกนี้ไม่สามารถวางทับซ้อนกันได้และไม่สามารถส่งคัดแยกโดยสายพานได้ เฟลชอาจจะปฏิเสธรับพัสดุของท่าน หากสินค้าแพ็คไม่ถูกต้องหรือไม่ได้มาตรฐาน

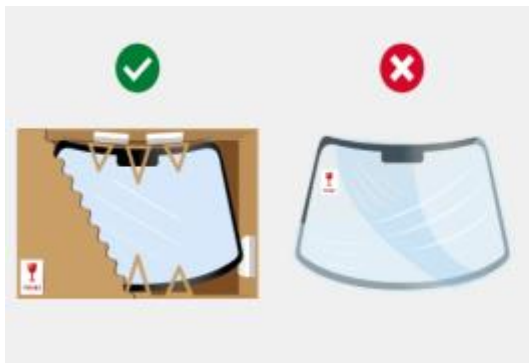
สินค้าที่มีรูปร่างพิเศษ



ยางรถ



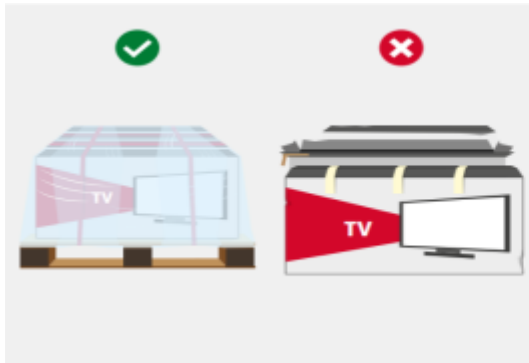
สินค้าที่เป็นกระจก



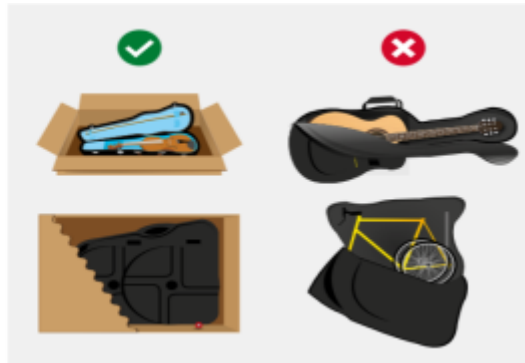
สินค้าที่มีลักษณะเป็นทรงกระบอก



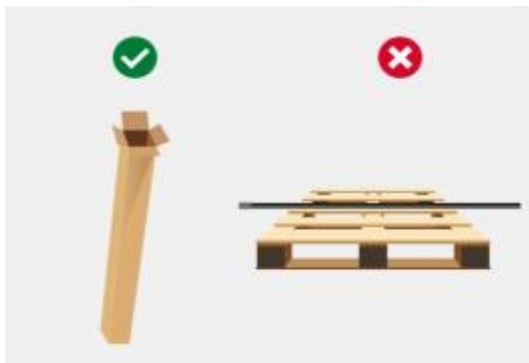
สินค้าอิเล็กทรอนิกส์ขนาดใหญ่



กระเป๋าเดินทาง อุปกรณ์กีฬา เครื่องดนตรี



สินค้าลักษณะท่อ หลอด ม้วนขนาดยาว



พรมและผ้าม้วน



ข้อปฏิบัติสำหรับผู้ส่งที่ต้องการส่งผลไม้สด

1. คุณสมบัติของสินค้า : การส่งสินค้าประเภทผลไม้แต่ละประเภทในระบบขนส่ง ควรเลือกผลไม้ที่มีอายุก่อนถึงระยะสุกเต็มที่ เนื่องจากภายในกล่องบรรจุภัณฑ์ที่อาจมีการคายความร้อนจากตัวสินค้า เป็นเหตุให้การส่งผลไม้สุกเกิดการเน่าเสียได้ง่ายยิ่งขึ้น
2. เงื่อนไขการบรรจุสินค้า : สินค้าประเภทผลไม้ควรเลือกกล่องที่มีคุณลักษณะแข็งแรง มีโครงสร้างของกล่องกระดาษที่เหมาะสมกับผลไม้แต่ละประเภท เนื่องจากความเสียหายของผลไม้สามารถเกิดขึ้นได้ง่ายและต้องระมัดระวังเป็นพิเศษ สำหรับการนำผลไม้บรรจุลงกล่องนั้น ไม่ควรวางเรียงซ้อนกันในปริมาณมาก เพราะจะทำให้เกิดการกดทับ เนื่องจากผลไม้หลายชนิดมักมีผิวที่บอบบาง หากเกิดการสั่นสะเทือนขณะเคลื่อนย้าย ระหว่างขนส่งอาจทำให้ผลไม้เกิดริ้วรอยจากการเสียดสี จนทำให้ผิวผลไม้ช้ำหรือเปลี่ยนสีได้ ด้วยสาเหตุดังกล่าวนี้ อาจทำให้ผลไม้ชนิดต่าง ๆ เน่าเสีย หรือมีอายุการเก็บรักษาสั้นกว่าปกติ สำหรับผลไม้ที่เป็นผลเดี่ยว ขนาดกลาง โดยเฉพาะผลไม้ที่ผิวบอบบาง หรือผลไม้ที่มีราคาสูง และมีความเสี่ยงต่อการเสียหายได้ง่าย ควรใช้บรรจุภัณฑ์ชั้นในเพิ่มเติม เพื่อห่อหุ้มผลไม้แบบชั้นต่อชั้น จะสามารถป้องกันความเสียหายของผลไม้ได้ดียิ่งขึ้น เช่น การใช้ตาข่ายโฟ

ม่อผลไม้ป้องกันการกระแทก การนำถุงพลาสติกมาขึ้นรูปเป็นถุง (Net Bag) หรือการใช้ถาดโฟมเพื่อป้องกันการกระแทกของผลไม้ภายในกล่องพัสดุ เป็นต้น

3. ข้อกำหนดของน้ำหนักและขนาด : การบรรจุสินค้าประเภทผลไม้ลงกล่อง ควรจะพิจารณาจากประเภทผลไม้ตาม "ข้อกำหนดการจัดส่งผลไม้สด" ควรบรรจุผลไม้ให้เต็มพอดี ไม่แน่นเกินไปหรือน้อยเกินไป เพื่อลดความเสียหายที่เกิดจากการกดทับกันของผลไม้ภายในกล่อง ในกรณีที่บรรจุผลไม้มาในปริมาณที่มากเกินไปหรือน้ำหนักต่อกล่องเกินกว่าข้อกำหนด รวมถึงมีการจัดวางไม่เหมาะสม เช่น มีการเรียงซ้อนทับกันหลายชั้น ทำให้สินค้าที่อยู่ด้านล่างกล่องได้รับความเสียหาย ด้วยเหตุนี้ บริษัทฯขอแนะนำให้ผู้ส่งคำนึงถึงน้ำหนักและการบรรจุห่อที่เหมาะสม ซึ่งจะช่วยให้ผลไม้ไม่บอบช้ำ ไม่เกิดการเน่าเสียในระหว่างการขนส่ง และสินค้าของท่านจะถึงที่หมายในสภาพสมบูรณ์

****หมายเหตุ : ข้อกำหนดการจัดส่งผลไม้สด "จะรองรับสำหรับผลไม้สด ไม่รวมผลิตภัณฑ์ประเภทผลไม้แปรรูป" เช่น มะยงชิดลอยแก้ว คุกกี้มะพร้าว เป็นต้น**

ข้อกำหนดการจัดส่งผลไม้สด

| ชื่อผลไม้ | น้ำหนักจำกัด | บรรจุภัณฑ์และการห่อหุ้ม | คำอธิบาย |
|---|--------------|---|--|
|  <p>ผลไม้เปลือกบาง ผลใหญ่ เช่น แคนตาลูป แตงโม แอปเปิล สาลี่ มะม่วง สับปะรด มะละกอ กล้วย</p> | 5kg | - ตายายโฟมห่อผลไม้ บับเบิล+กล่อง |  1  2  3 <p>1.นำผลไม้ใส่ลงในตายายโฟมห่อผลไม้/บับเบิล 2.ในกล่องให้รองด้วยตายายโฟมห่อผลไม้/บับเบิลก่อน แล้วค่อยนำผลไม้ที่ห่อแล้วใส่ลงไป หากมีหลายผลให้วางเรียงให้เรียบร้อย 3.วางผลไม้เสร็จแล้วให้เอากันกระแทกปิดด้านบนก่อนปิดกล่อง</p> |
|  <p>ผลไม้ลูกเล็ก เช่น ลูกโหนด ลำไย แก้วลิ้นจี่ ลองกอง มะเดื่อ เสาวรส มะขามหวาน มะยงชิด มะพร้าว พุทรา</p> | 5kg | - ถุงสุญญากาศ+ ตายายโฟมห่อผลไม้ บับเบิล+กล่อง |  1  2  3 <p>1.นำผลไม้ใส่ถุงสุญญากาศและรัดปากถุงให้เรียบร้อย 2.ในกล่องให้รองด้วยตายายโฟมห่อผลไม้/บับเบิลก่อน แล้วค่อยนำผลไม้ที่ห่อแล้วใส่ลงไป 3.วางผลไม้เสร็จแล้วให้เอากันกระแทกปิดด้านบนก่อนปิดกล่อง</p> |
|  <p>ผลไม้ที่เป็นผลเดี่ยว ขนาดกลาง เช่น กีวี มังคุด ชมพู่ ฝรั่ง สับ ลูกพลับ น้อยหน่า กระท้อน อโวคาโด ละมุด แก้วมังกร ทับทิม</p> | 5kg | - บล็อกฟองผลไม้ (สิงโฟม)+ ตายายโฟมห่อผลไม้ บับเบิล+กล่อง |  1  2  3 <p>1.นำผลไม้วางลงในบล็อก(สิงโฟม) 2.หลังจากนั้นนำบล็อกฟองผลไม้ใส่ลงในกล่อง เสร็จแล้วให้เอากันกระแทกปิดด้านบนก่อนปิดกล่อง</p> |

| | | |
|---|--|--|
|  <p>ลูกท้อ</p> | <p>5kg</p> <ul style="list-style-type: none"> - กล่องพลาสติก* - ตาข่ายโพนห่อผลไม้/ บับเบิล*กล่อง |    <ol style="list-style-type: none"> 1. นำผลไม้ใส่ลงในกล่องพลาสติก และจัดลงในบล็อกริมพียัดให้แน่นด้วยตาข่ายโพนห่อผลไม้/กระดาษซับความชื้นหรือบับเบิล 2. นำกล่องพลาสติกวางลงในบล็อกริมพียัดให้แน่นด้วยตาข่ายโพนห่อผลไม้/กระดาษซับความชื้น/ บับเบิล เพื่อไม่ให้มีช่องว่าง 3. วางเจลเย็นกับกระดาษซับความชื้นลงในกล่องพลาสติก และวางลงในกล่องกระดาษ แล้วจึงปิดผนึกกล่อง |
|---|--|--|

| | | |
|---|---|--|
|  <p>ผลไม้ตระกูลเบอร์รี่ เช่น เชอร์รี่ บลูเบอร์รี่ สตรอเบอร์รี่</p> | <p>3kg</p> <ul style="list-style-type: none"> - บล็อกพืชมผลไม้ (สังโฟม)* - เจลเย็น* - กล่องพลาสติก* - กล่องกระดาษ |    <ol style="list-style-type: none"> 1. ด้านบนให้ใส่กระดาษซับความชื้นแล้วปิดฝา 2. นำผลไม้ใส่กล่องพลาสติก และนำไปใส่ในบล็อก พร้อมใส่เจลเย็น 250g 3. ปิดบล็อกริมพียัดให้เรียบร้อย และแพ็คลงในกล่องกระดาษ |
|---|---|--|

| | | |
|--|---|---|
|  <p>ผลไม้ประเภทเป็นพวง แต่เปลือกค่อนข้างแข็ง เช่น เงาะ สลัด</p> | <p>5kg</p> <ul style="list-style-type: none"> - ถุงลม* - บล็อกริมพืชมผลไม้ (สังโฟม)* - กล่อง |    <ol style="list-style-type: none"> 1. ใส่เจลเย็นลงในบล็อกริมพืชมพื ปิดทับด้วยกระดาษซับความชื้น 2. ใส่ผลไม้พร้อมปิดบล็อกริมพืชมพื และนำไปใส่กล่องกระดาษ |
|--|---|---|

| | | |
|--|---|--|
|  <p>ผลไม้ประเภทเป็นพวงที่เปลือกบาง แตกง่าย เช่น ลิ้นจี่ องุ่น</p> | <p>2.5kg</p> <ul style="list-style-type: none"> - ถุงลม* - บล็อกริมพืชมผลไม้ (สังโฟม)* - กล่อง |   <ol style="list-style-type: none"> 1. นำผลไม้ใส่ถุงแบบอัดลมหรือแก๊สให้พองตามภาพ 2. วางถุงลงไปในบล็อกริมพืชมพื(สังโฟม) แล้วนำไปใส่ในกล่องกระดาษ (อย่าให้มีช่องว่าง) |
|--|---|--|

| | | |
|---|--|--|
|  <p>ผลไม้เปลือกแข็ง ผลใหญ่ เช่น มะพร้าว ทุเรียน ขนุน</p> | <p>10kg</p> <ul style="list-style-type: none"> - กระดาษแข็ง* - กล่อง |  <p>หุ้มห่อด้วยกระดาษแข็งแล้วใส่ลงในกล่อง (อย่าให้มีช่องว่าง)</p> |
|---|--|--|

***บริษัทขอสงวนสิทธิ์ในการพิจารณาขอเช่าค่าเสียหาย หากพัสดุของท่านไม่ตรงตามข้อกำหนดของบริษัท**

ความรับผิดชอบของแฟลช เอ็กซ์เพรส

1. สำหรับสินค้าที่ใช้การขนส่งแบบ Speed จะชดเชยความเสียหายและสูญหายไม่เกิน 2,000 บาทต่อชิ้น โดยผู้ส่งสินค้าจะต้องแสดงมูลค่าสินค้าให้แฟลช เอ็กซ์เพรสรับทราบ ถ้าหากสินค้ามีมูลค่าเกินกว่า 2,000 บาท ลูกค้าสามารถซื้อความคุ้มครองสินค้าเพิ่มเติม (Value Insured) กรณีสูญหายชดเชยสูงสุดไม่เกิน 50,000 บาท

2. ในกรณีที่ลูกค้าใช้การขนส่งแบบ Speed และเกิดความล่าช้าในการจัดส่ง หากพบว่าเป็นสินค้าต้องห้ามหรือสินค้าที่ถูกจำกัดซึ่งไม่ได้ อยู่ในเงื่อนไขการขนส่ง ทางแฟลช เอ็กซ์เพรส มีสิทธิ์ที่จะไม่ชำระค่าชดเชยให้แก่ลูกค้า รายละเอียดดังนี้:

2.1 สินค้าต้องห้าม

สินค้าต้องห้ามคือ สินค้าที่**ไม่สามารถจัดส่งได้** หากพบสินค้านี้ดังกล่าว จะดำเนินการตามขั้นตอนของบริษัทหรือกฎหมายต่อไป แฟลช เอ็กซ์เพรสจะ**ไม่รับผิดชอบหากสินค้าเสียหายหรือสูญหาย**ดังต่อไปนี้ :



2.1.1 สินค้าที่ แฟลช เอ็กซ์เพรสเห็นว่าไม่สมควรในการจัดส่งหรือพัสดุที่ไม่ได้มาตรฐานตามที่บริษัทกำหนด



2.1.2 อาวุธทุกชนิด เช่น ปืน กระสุน ระเบิด วัตถุมีคมที่ปราศจากสิ่งหุ้มห่อ ยุทธภัณฑ์ เป็นต้น



2.13 สื่อสิ่งพิมพ์ที่ผิดกฎหมาย ลามกอนาจารหรือเป็นอันตรายต่อความมั่นคงของชาติและสังคม เช่น สื่อโฆษณาชวนเชื่อต่างๆ และ
หมายความรวมถึงวัตถุลามกอนาจาร เป็นต้น



2.14 วัตถุไวไฟและวัตถุระเบิดทุกชนิด เช่น วัสดุติดไฟ ดินปืน ประทัด ของเหลวไวไฟ แก๊ส ของแข็ง น้ำมันเครื่อง น้ำมันแลคเกอร์
แบตเตอรี่ ไฟแช็ก ถังแก๊ส ฟอสฟอรัส กำมะถัน ไมซ์ไฟ ระเบิดจี้ดพันหรือระเบิดสเปรย์ เป็นต้น



2.15 สารชีวเคมีเช่นกรดซัลฟูริก กรดไฮโดรคลอริก กรดไนตริก ตัวทำละลายอินทรีย์ สารกำจัดศัตรูพืช ไฮโดรเจนเปอร์ออกไซด์
สารเคมีอันตราย เป็นต้น



2.16 ภาชนะที่บรรจุส่วนประกอบของสารกัมมันตรังสี เช่นยูเรเนียมโคบอลต์ เรเดียม พลูโทเนียม เป็นต้น



2.17 สารเคมีที่มีพิษสูงเช่น แกลเลียม โซยาไนต์ สารหนู เป็นต้น



2.18 ยาเสพติดหรือสิ่งเสพติดทุกชนิด เช่น ฝิ่น (รวมถึงต้นฝิ่น ดอกฝิ่นและใบฝิ่น) มอร์ฟีน โคเคน เฮโรอีน กัญชา ยาบ้า สารอีเฟดรีน เป็นต้น



2.1.9 ผลิตภัณฑ์ชีวเคมีประเภทต่างๆและวัตถุที่ก่อให้เกิดการแพร่ระบาดและติดเชื้อ เช่น สารแอนแทรกซ์ เชื้อโรคอันตราย รวมถึงของเสียทางการแพทย์ เป็นต้น



2.1.10 สัตว์ สิ่งมีชีวิต ร่างกายมนุษย์ เช่นเนื้อเยื่อ อวัยวะมนุษย์ เป็นต้น



2.1.11 สินค้าที่ผิดกฎหมายและไม่เป็นไปตามข้อบังคับทางกฎหมายของประเทศเช่น เอกสารลับทางราชการ สินค้าลักลอบนำเข้าจากต่างประเทศ เช่น สินค้าผิดกฎหมาย ลักลอบกัญชา เหล้าเถื่อน ยาเสพติด รวมถึงสินค้าต้องห้ามและต้องจำกัด



2.1.12 เอกสารทั้งหมด รวมทั้งเอกสารทั่วไปและเอกสารต่าง ๆ ที่ทางราชการออกให้ เช่น บัตรประจำตัวประชาชน ใบขับขี่ หนังสือเดินทาง สูติบัตร เอกสารสัญญา พันຍกรรม และโฉนดที่ดิน เป็นต้น



2.1.13 เอกสารที่เกี่ยวข้องกับสถาบันการเงิน เช่น เงินตราทุกสกุล(เงินสด) เช็ค บัตรเครดิต บัตรเดบิตและใบจํานํ้า สลากกินแบ่งรัฐบาล สลากออมสิน เป็นต้น



2.1.14 สินค้าที่ไม่สามารถประเมินค่าได้ สิ่งของที่มีมูลค่าทางจิตใจ หรือสินค้าที่ไม่สามารถทดแทนได้ เช่น ไข่มุก อัญมณี วัสดุโลหะล้ำค่า เครื่องสังฆภัณฑ์ พระพุทธรูป งานศิลปะ ภาพวาดและโบราณวัตถุ ทองคำแท่ง ทองรูปพรรณ วัตถุมงคล-พระเครื่อง เครื่องประดับเงิน เป็นต้น รวมถึงสิ่งของปลอมแปลงหรือลอกเลียนแบบโดยละเมิดลิขสิทธิ์



2.115 อุปกรณ์การเรียนทางการแพทย์ รวมถึงตัวอย่างสัตว์และพืช เช่น ตัวอย่างวิจัย ตัวอย่างเลือด ตัวอย่างปัสสาวะ สารคัดหลั่ง
ต่างๆ เป็นต้น



2.116 จดหมาย และไปรษณียบัตร ทุขชนิด

2.2 สินค้าที่ถูกจำกัด

สินค้าที่ถูกจำกัดคือ สินค้าเปราะบาง สินค้าเบาเสียหายและปนเปื้อนง่าย กรณี**สินค้าอยู่ในบรรจุภัณฑ์ที่เหมาะสมลูกค้าสามารถทำการส่ง
ได้** แต่หากสินค้านั้นเสียหาย หมดอายุ หรือเน่าเปื่อย แพลช เอ็กซ์เพรสจะไม่รับผิดชอบค่าเสียหายใดๆ ทั้งสิ้น แต่ในกรณีสินค้าสูญหาย
นั้นสามารถดำเนินการชดเชยได้ ถ้าซื้อประกันคุ้มครองพัสดุ หากเสียหายชดเชยสูงสุดไม่เกิน 5,000 บาท



2.2.1 สินค้าที่ทำจากวัสดุเปราะบาง เช่น กระจก ขวดแก้ว จาน โคมไฟติดผนัง เครื่องเคลือบดินเผา หรือเซรามิก ชุดไฟรดหน้า-ท้าย หลอดไฟ สินค้าที่มีส่วนประกอบจากพลาสติก หรือสินค้าที่มีรูปทรงเฉพาะรูปทรงพิเศษ เป็นต้น



2.2.2 สินค้าประเภทเปราะบาง เช่น โทรทัศน์ เครื่องครัว เครื่องฉาย โคมไฟ โทรศัพท์มือถือ คอมพิวเตอร์ โน้ตบุ๊ก นาฬิกาแขวน เป็นต้น



2.2.3 สินค้าประเภทเครื่องดนตรี เช่น กีตาร์ กล้อง อิเล็กโทรน เป็นต้น



2.2.4 สินค้าประเภทอาหารทุกชนิด ขนมห้าง อาหารปรุงสุก หรืออาหารที่มีอายุการเก็บน้อยกว่า 5 วันรวมถึงอาหารที่ไม่สามารถระบุวันหมดอายุได้ จำเป็นต้องบรรจุสินค้าเหล่านี้ในบรรจุภัณฑ์ที่เหมาะสม



2.2.5 สินค้าประเภทของเหลวทุกชนิดเช่น เครื่องดื่ม ผลิตภัณฑ์สำเร็จรูปที่มีของเหลวเป็นส่วนประกอบ เป็นต้น



2.2.6 ผักสดต่างๆ ผลไม้ต่างๆ

2.3 สินค้าที่ไม่สามารถชดเชยได้

สินค้าที่ไม่สามารถชดเชยได้ คือ สินค้าที่สามารถจัดส่งได้แต่ แพลซ เอ็กซ์เพรส **ไม่รับผิดชอบหากสินค้าดังต่อไปนี้ เกิดเสียหายหรือสูญหาย :**



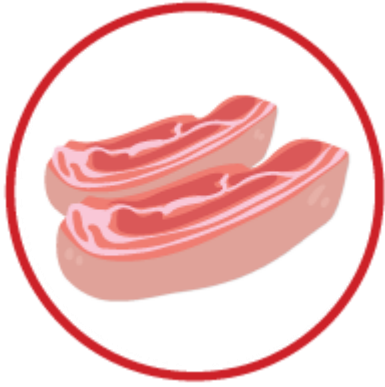
2.3.1 พืช ดอกไม้ ต้นไม้ เป็นต้น



2.3.2 ประเภทใบเสร็จต่างๆ บิลค่าสินค้า ใบเสร็จค่าสินค้าและบริการต่างๆ คู่มือส่วนลด ตัวคอนเสิร์ต บัตรงานกิจกรรมต่างๆ



2.3.3 สินค้าประเภทที่มีการใช้แล้ว (สินค้ามือสอง)



2.3.4 สินค้าประเภทอาหารสด หรืออาหารประเภทเน่าเสียง่าย เช่น เนื้อสด อาหารสด เป็นต้น

เงื่อนไขการชดเชยค่าเสียหายการขนส่งแบบ Speed

สำหรับลูกค้าทั่วไป หลังจากชำระค่าขนส่งแบบ Speed เรียบร้อยแล้ว หากเกิดการล่าช้ากว่าระยะเวลาที่ระบุไว้ใน “ข้อตกลงในการขนส่งแบบ Speed (SLA)” แพลซจะดำเนินการโอนเงินชดเชยค่าเสียหายให้กับลูกค้าอัตโนมัติผ่านบัญชีระบบแอปพลิเคชันของแพลซ

สำหรับลูกค้าเครดิต แพลซจะนำส่งใบแจ้งหนี้ตามปกติเพื่อเรียกเก็บค่าขนส่งที่เกิดขึ้นจริง ซึ่งทางลูกค้าจะต้องดำเนินการชำระค่าขนส่งตามใบแจ้งหนีดังกล่าวให้เสร็จสิ้นตามรอบบัญชีที่แพลซกำหนดไว้ แล้วระบบจะดำเนินการโอนเงินชดเชยค่าเสียหายให้กับลูกค้าอัตโนมัติผ่านบัญชีระบบแอปพลิเคชันของแพลซเช่นกัน (ทางแพลซจะดำเนินการชดเชยเฉพาะค่าขนส่งพื้นฐานเท่านั้น ไม่รวมค่าขนส่งแบบ Speed) โดยลูกค้าทุกประเภทจำเป็นต้องยื่นเรื่องขอถอนเงินผ่านแอปพลิเคชันของแพลซเสมอ

ความรับผิดชอบกรณีเกิดความเสียหายหรือสูญหาย

แพลซจะรับผิดชอบเฉพาะค่าเสียหายหรือสูญหายที่พิสูจน์ได้ตามจำนวนจริงแต่ไม่เกิน 2,000 บาทต่อกล่องเท่านั้น โดยผู้ส่งสินค้าจะต้องแสดงมูลค่าสินค้าให้แพลซรับทราบ (แพลซจะไม่รับผิดชอบหากมีการแจ้งมูลค่าสินค้าที่เป็นเท็จหรือแจ้งมูลค่าสินค้าที่สูงขึ้นจากจำนวนจริง)

ขั้นตอนการเรียกร้องค่าเสียหายกรณีเกิดความเสียหายหรือสูญหาย

การเรียกร้องค่าเสียหายต่อแฟลช ขอให้ผู้ส่งพัสดุยื่นเป็นลายลักษณ์อักษรโดยเร็วที่สุดเท่าที่จะเป็นไปได้ในทางปฏิบัติ หรือ ภายใน 7 วันนับจากวันที่รับทราบเหตุการณ์ความเสียหายหรือสูญหาย (รวมถึงการสูญเสียบางส่วนของสินค้า) ในกรณีที่ล่าช้าเกินกว่า 15 วันนับจากวันจัดส่ง แฟลชจะไม่รับผิดชอบไม่ว่ากรณีใด ๆ โดยผู้ส่งพัสดุสามารถส่งเอกสารเรียกร้องค่าเสียหายผ่านช่องทาง ดังนี้

1. ยื่นผ่าน APP

2. ยื่นผ่านลิงก์ : <https://user-ui.flashexpress.com/#/login>

กรณีสินค้าเสียหาย ผู้ส่งพัสดุจะต้องเก็บสินค้าไว้จนกว่ากระบวนการพิจารณาชดเชยค่าเสียหายจะเสร็จสิ้น หากได้รับการอนุมัติ แฟลช เอ็กซ์เพรสมีสิทธิในการเรียกคืนพัสดุจากลูกค้าทุกกรณี

เอกสารแนบ 1 ตารางราคาค่าขนส่งแบบ SPEED

เอกสารแนบ 2 ข้อตกลงในการขนส่งแบบ Speed (SLA)

| SLA (รับจากรุงเทพฯ) | | |
|---------------------|---|-------------|
| รับจาก | รหัสไปรษณีย์ของผู้รับพัสดุปลายทาง | SLA |
| กรุงเทพฯ | 10110,10600,10510,10230,10900,10150,10210,10400,10300,10170,10140,10700,10240,10220,10120,10160,10800,10260,10500,10330,10250,10100,10200,10520,10310,10530,10010,10020,10320,10243,10270,10303,10501,10280,10560,10540,10570,10130,10290,10550,10541,10702,11000,11130,11140,11110,11150,11120,12000,12120,12130,12170,12140,12150,12160,12110,13000,13130,13260,13190,13250,13180,13220,13120,13140,13230,13170,13110,13270,13210,13150,13240,13160,13280,13290,14000,14140,14130,14120,14150,14110,14160,15160,15140,15120,15130,15150,15110,15230,15240,15250,15190,15170,15000,15180,15210,15220,16000,16130,16150,16120,16140,16110,16160,17120,17170,17150,17140,17160,17130,17000,17110,18000,18110,18250,18150,18170,18130,18210,18190,18120,18160,18220,18240,18140,18180,18230,18260,18270,26000,26001,26130,26110,26120,70000,70180,70210,70110,70160,70120,70140,70170,70150,70130,70190,71260,71110,71130,71150,71160,71140,71000,71210,71250,71220,71170,71120,71190,72230,72120,72180,72150,72140,72250,72170,72110,72130,72160,72240,72000,72190,72210 | วันรุ่งขึ้น |

,72220,73000,73140,73120,73150,73130,73160,73170,73110,73180,73190,73220,73210,74000,74110,74120,74130,75000,75120,75110,76000,76140,76160,76120,76130,76150,76110,76170,76100,77210,77150,77130,77140,77170,77120,77110,77180,77000,77160,77190,77220,77230,20000,20220,20190,20160,20140,20180,20270,20240,20110,20130,20170,20182,20230,20250,20260,21150,21130,21110,21210,21120,21140,21180,21000,21100,21170,21190,22000,22150,22170,22140,22120,22180,22160,22210,22110,22130,22190,23110,23130,23140,23120,23150,24000,24110,24150,24140,24120,24160,24190,24130,24170,24180,25000,25110,25220,25150,25130,25140,25190,25230,25240,27000,27260,27180,27210,27160,27120,27250,30130,30170,30340,30420,30310,30000,30250,30330,30260,30350,30230,30190,36220,30220,30160,30290,30120,30180,30150,30110,30240,30270,30380,30280,30140,30320,30410,30440,30360,30370,30210,30430,31000,31190,31160,31110,31210,31170,31140,31180,31120,31130,31150,31220,31230,31240,31250,31260,32000,32190,32120,32180,32140,32210,32130,32160,32110,32150,32220,32170,32230,33000,33190,33140,33180,33170,33150,33160,33120,33220,33210,33250,33240,33130,33270,33110,33230,34150,34170,34280,34260,34230,34130,34270,34140,34190,34110,34330,34340,34360,34350,34310,34320,36000,36170,36140,36120,36210,36130,36160,36250,36230,36110,36190,36150,36180,36260,36240,50200,50240,50160,50170,50220,50150,50190,50120,50290,50230,50140,50320,50360,50210,50340,52220,52130,52210,52110,52120,52140,52160,52230,52150,52170,52190,52240,60000,60170,60250,60110,60180,60230,60210,60160,60220,60130,60150,60190,60120,60140,60240,60260,61000,61120,61150,61110,61130,61140,61160,61170,61180,62000,62150,62180,62130,62120,62110,62170,62190,62210,62140,62160,63000,63120,63130,63140,63110,63160,63180,64210,64140,64160,64170,64130,64120,64110,64180,64230,64000,64150,64190,64220,65230,65120,65170,65140,65240,65210,65180,65160,65130,65190,65000,65110,65150,65220,67210,67150,67110,6712

| | | |
|--|--|-------------|
| | <p>0,67180,67170,67140,67160,67240,67280,67000,67130,67190,67220,67230,67250,67270</p> | |
| | <p>34000,34002,34160,34220,34250,35000,35170,35140,35110,35150,35130,35160,35120,35180,37000,37210,37110,37180,37290,37240,37120,38150,38170,38000,38220,38190,38180,38210,39000,39140,39180,39270,39170,39350,40000,40270,40320,40240,40290,40220,40140,40250,40170,40110,40340,40120,40330,40230,40190,40160,40180,40280,40350,40150,40002,40130,40210,40260,40310,41330,41250,41360,41240,41320,41310,41290,41230,41280,41190,41160,41210,41150,41260,41340,41380,41130,41110,41000,41220,41370,42000,42210,42110,42150,42120,42170,42160,42140,42130,42180,42230,42240,42220,42190,42100,43110,43120,43130,43000,43100,43160,44000,44190,44140,44150,44130,44170,44110,44120,44180,44210,44160,45000,45150,45190,45180,45140,45110,45230,45210,45120,45130,45220,45240,45160,45250,45170,45280,46000,46230,46210,46110,46160,46120,46170,46140,46180,46190,46220,46150,46240,46130,47000,47230,47130,47160,47150,47270,47120,47250,47140,47170,47110,47190,47260,47280,47290,47180,47210,47220,47240,48000,48160,48120,48140,48110,48170,48150,48180,48190,48130,49000,49130,49120,49140,49110,49150,49160,50000,50100,50130,50180,50250,50330,51000,51170,51130,51110,51160,51180,51120,51140,51150,52000,52100,53000,53140,53190,53110,53160,53180,53120,53210,53230,53130,53150,53170,53220,54000,54140,54150,54130,54110,54120,54160,54170,55000,55170,55190,55150,55120,55140,55110,55180,55210,56150,56110,56160,56120,56140,56130,56000,57100,57210,57140,57160,57230,57120,57190,57130,57260,57290,57340,57240,57000,57110,57150,57170,57220,57250,57270,57280,58000,66170,66180,66190,66110,66120,66130,66140,66150,66160,66210,66220,66000,66230,80290,80000,80320,80230,80260,80270,80190,80180,80160,80110,80220,80240,80140,80350,80120,80210,80170,80360,80130,80250,80150,80280,80310,80330,80340,80370,81120,81110,81160,81140,81170,81190,82170,82180,82120,821</p> | <p>2 šu</p> |

| | | |
|--|---|--|
| | <p>30,82140,82210,82220,83100,83120,83150,84000,84160,84340,84330,84110,84170,84180,84230,84250,84150,84120,84240,84210,84190,84130,84350,84370,84100,84140,84220,84260,84270,84290,84310,84320,85000,85130,85110,85120,86100,86140,86210,86110,86170,86180,86130,86220,86000,86120,86150,86160,86190,86230,86010,90100,90190,90130,90160,90150,90210,90140,90270,90180,90170,90230,90310,90220,90280,90115,90110,90000,90120,90240,90250,90260,90320,90330,91140,91160,91150,91120,91130,92190,92140,92180,92000,92210,92220,92170,92160,92130,92150,93130,93160,93110,93120,93190,93170,93140,93210,93000,93150,93180,96110</p> | |
|--|---|--|

| SLA (รับจากภาคเหนือ) | | |
|-----------------------------|--|-------------|
| รับจาก | รหัสไปรษณีย์ของผู้รับพัสดุปลายทาง | SLA |
| ภาคเหนือ | <p>10110,10600,10510,10230,10900,10150,10210,10400,10300,10170,10140,10700,10240,10220,10120,10160,10800,10260,10500,10330,10250,10100,10200,10520,10310,10530,10010,10020,10320,10243,10270,10303,10501,11000,11130,11140,11110,11150,11120,12000,12120,12130,12170,12140,12150,12160,17170,17120,17150,17140,17160,17130,50200,50240,50170,50220,50150,50180,50250,50190,50120,50130,50290,50230,50140,50320,50360,50160,51000,51170,51130,51110,51160,51180,51120,52000,52220,52130,52210,52110,52120,52140,52160,52230,52150,52170,52190,52240,53000,53140,53190,53110,53160,53180,53120,53210,53230,54000,54140,54150,54130,54110,54120,54160,54170,55000,55170,55190,55150,55120,55140,55110,55180,55210,56150,56110,56160,56120,56140,56130,56000,57100,57210,57140,57160,57230,57120,57190,57130,57150,57260,57290,57340,57240,57000,57110,60000,60170,60250,60110,60180,60230,60210,60160,60220,60130,60190,60150,61000,61120,61150,61110,61130,61140,61160,61170,62150,62180,62130,62120,62110,62170,62190,62210,62000,63000,63120,63130,63140,63110,63160,63180,64210,64140,64160,64170,64130,64120,64110,64180,64230,65230,65120,6</p> | วันรุ่งขึ้น |

| | | |
|--|--|-------------|
| | <p>5170,65140,65240,65210,65180,65160,65130,65190,66170,66180,66190,66110,66120,66130,66140,66150,66160,66210,66220,67210,67150,67110,67120,67180,67170,67140,67160,67240,67280</p> | |
| | <p>13000,13130,13260,13190,13250,13180,13220,13120,13140,13230,13170,13110,13270,13210,13150,13240,14000,14140,14130,14120,14150,14110,14160,15160,15140,15120,15130,15150,15110,15230,15240,15250,15190,15170,16000,16130,16150,16120,16140,16110,18000,18110,18250,18150,18170,18130,18210,18190,18120,18160,18220,18240,26000,26001,26130,26110,26120,70000,70180,70210,70110,70160,70120,70140,70170,70150,71260,71110,71130,71150,71160,71140,71000,71210,71250,71220,71170,72230,72120,72180,72150,72140,72250,72170,72110,72130,72160,72240,73000,73140,73120,73150,73130,73160,73170,74000,74110,74120,74130,75000,75120,75110,76000,76140,76160,76120,76130,76150,76110,76170,77210,77150,77130,77140,77170,77120,77110,77180,20000,20220,20190,20160,20140,20180,20270,20240,21150,21130,21110,21210,21120,21140,21180,22000,22150,22170,22140,22120,22180,22160,22210,23110,23130,23140,23120,24000,24150,24140,24120,24160,24190,24110,25000,25110,25220,25150,25130,25140,25190,27000,27260,27180,27210,27160,27120,27250,30310,30000,30250,30330,30260,30350,30190,36220,30220,30160,30290,30120,30180,30150,30110,30240,30270,30380,30280,30140,30320,30410,30440,30360,30370,30210,30430,30230,31000,31190,31160,31110,31210,31140,31180,31120,31130,31150,31220,31230,31240,31250,31260,31170,32000,32190,32120,32180,32140,32210,32160,32110,32150,32220,32170,32230,32130,33000,33190,33140,33180,33170,33150,33160,33120,33220,33210,33250,33240,33130,33270,33230,33110,34000,34250,34220,34150,34170,34160,34280,34230,34130,34270,34140,34190,34110,34330,34340,34360,34350,34260,35000,35170,35140,35110,35150,35130,35160,35120,36000,36170,36140,36120,36210,36160,36250,36230,36110,36190,36150,36180,36260,36130,37000,37210,37110,37180,37290,37240,37120,39000,39140,39180,39270,39170,40000</p> | <p>2 5u</p> |

| | | |
|--|---|--------------|
| | <p>,40270,40320,40240,40290,40220,40140,40310,40250,40170,40110,40340,40120,40330,40230,40190,40160,40180,40280,40350,40150,41330,41250,41360,41240,41320,41310,41290,41230,41280,41190,41160,41210,41150,41260,41340,41380,41130,41110,43110,43120,43130,43000,43100,43160,44000,44190,44140,44150,44130,44170,44110,44120,44180,44210,44160,45000,45150,45190,45180,45140,45110,45230,45210,45120,45130,45220,45240,45160,45250,45170,46000,46230,46210,46110,46160,46120,46170,46140,46180,46190,46220,46150,46240,46130,49000,49130,49120,49140,49110,49150,49160,50300,58000,80000,80320,80230,80260,80270,80190,80180,80160,80110,80220,80240,80140,80350,80120,80210,80170,80360,80130,80250,80290,81120,81110,81160,82170,82130,82140,82180,82120,83100,83120,83150,84000,84160,84340,84330,84110,84170,84180,84230,84250,84150,84120,84240,84210,84190,84130,84350,84370,85000,85130,85110,85120,86100,86140,86210,86110,86170,86180,86130,86220,90100,90190,90130,90160,90150,90210,90140,90270,90180,90170,90230,90310,90220,90280,90115,90110,91140,91160,91150,91120,91130,92190,92140,92180,92000,92210,92220,92170,92160,93000,93130,93160,93110,93120,93190,93170,93140,93210,96110</p> | |
| | <p>38150,38170,38000,38220,38190,38180,38210,42000,42210,42110,42150,42120,42170,42160,42140,42130,42180,42230,42240,42220,42190,48000,48160,48120,48140,48110,48170,48130,48150,48180,48190</p> | <p>3 วัน</p> |

| SLA (รับจากภาคตะวันออกเฉียงเหนือ) | | |
|--|---|--------------------|
| รับจาก | รหัสไปรษณีย์ของผู้รับพัสดุปลายทาง | SLA |
| ภาคตะวันออกเฉียงเหนือ | <p>10110,10600,10510,10230,10900,10150,10210,10400,10300,10170,10140,10700,10240,10220,10120,10160,10800,10260,10500,10330,10250,10100,10200,10520,10310,10530,10010,10020,10320,11000,11130,11140,11110,11150,11120,12000,12120,12130,12170,12140,12150,12160,80290,80000,80320,80230,80260,80270,80190,80180,80160,80110,80220,80240,80140,80350,8012</p> | <p>วันรุ่งขึ้น</p> |

| | | |
|--|--|-------------|
| | <p>0,80210,80170,80360,80130,80250,81150,81120,81110,81160,82170,82130,82140,82150,82180,82120,83100,83150,83120,84000,84160,84340,84330,84110,84170,84180,84230,84250,84150,84120,84240,84210,84190,84130,84350,84370,85000,85130,85110,85120,86100,86140,86210,86110,86170,86180,86130,86220,90100,90190,90130,90160,90150,90210,90140,90270,90180,90170,90230,90310,90220,90280,90115,90110,91140,91160,91150,91120,91130,92190,92140,92180,92000,92210,92220,92170,92160,93130,93160,93110,93120,93190,93170,93140,93210,93000,94000,94120,94170,94130,94140,94220,94150,94160,94230,94180,95130,95150,95120,95140,95000,96000,96110,96170,96180,96120,96140,96220,96130</p> | |
| | <p>13000,13130,13260,13190,13250,13180,13220,13120,13140,13230,13170,13110,13270,13210,13150,13240,14000,14140,14130,14120,14150,14110,14160,15160,15140,15120,15130,15150,15110,15230,15240,15250,15190,15170,16000,16130,16150,16120,16140,16110,17120,17170,17150,17140,17160,17130,18000,18110,18250,18150,18170,18130,18210,18190,18120,18160,18220,18240,26000,26001,26130,26110,26120,70000,70180,70210,70110,70160,70120,70140,70170,70150,71260,71110,71130,71150,71160,71140,71000,71210,71250,71220,71170,72230,72120,72180,72150,72140,72250,72170,72110,72130,72160,72240,73000,73140,73120,73150,73130,73160,73170,74000,74110,74120,75000,75120,75110,76000,76140,76160,76120,76130,76150,76110,76170,77210,77150,77130,77140,77170,77120,77110,77180,20000,20220,20190,20160,20140,20180,20270,20240,21150,21130,21110,21210,21120,21140,21180,22000,22150,22170,22140,22120,22180,22160,22210,23110,23130,23140,23120,24000,24150,24140,24120,24160,24190,24110,25000,25110,25220,25150,25130,25140,25190,27000,27260,27180,27210,27160,27120,27250,30310,30000,30250,30330,30260,30350,30190,36220,30220,30160,30290,30120,30180,30150,30110,30240,30270,30380,30280,30140,30320,30410,30440,30360,30370,30210,30430,30230,31000,31190,31160,31110,31210,31140,311</p> | <p>2 5u</p> |

80,31120,31130,31150,31220,31230,31240,31250,31260
,31170,32000,32190,32120,32180,32140,32210,32160,
32110,32150,32220,32170,32230,32130,33000,33190,
33140,33180,33170,33150,33160,33120,33220,33210,3
3250,33240,33130,33270,33230,33110,34000,34250,
34220,34150,34170,34160,34280,34230,34130,34270
,34140,34190,34110,34330,34340,34360,34350,3426
0,35000,35170,35140,35110,35150,35130,35160,35120
,36000,36170,36140,36120,36210,36160,36250,3623
0,36110,36190,36150,36180,36260,36130,37000,3721
0,37110,37180,37290,37240,37120,38150,38170,3800
0,38220,38190,38180,38210,39000,39140,39180,392
70,39170,40000,40270,40320,40240,40290,40220,
40140,40310,40250,40170,40110,40340,40120,4033
0,40230,40190,40160,40180,40280,40350,40150,41
330,41250,41360,41240,41320,41310,41290,41230,412
80,41190,41160,41210,41150,41260,41340,41380,41130,
41110,42000,42210,42110,42150,42120,42170,42160,4
2140,42130,42180,42230,42240,42220,42190,43110,4
3120,43130,43000,43100,43160,44000,44190,44140,
44150,44130,44170,44110,44120,44180,44210,44160,4
5000,45150,45190,45180,45140,45110,45230,45210,4
5120,45130,45220,45240,45160,45250,45170,46000,
46230,46210,46110,46160,46120,46170,46140,46180,
46190,46220,46150,46240,46130,47000,47230,4713
0,47160,47150,47270,47120,47250,47140,47170,47110
,47190,47260,47280,47290,47180,48000,48160,4812
0,48140,48110,48170,48150,48180,48190,48130,4900
0,49130,49120,49140,49110,49150,49160,50200,5024
0,58130,50170,50220,50150,50180,50250,50190,501
20,50130,50290,50230,50260,50310,50140,50320,5
0360,50160,51000,51170,51130,51110,51160,51180,5112
0,52000,52220,52130,52210,52110,52120,52140,5216
0,52230,52150,52170,52190,52240,53000,53140,5319
0,53110,53160,53180,53120,53210,53230,54000,5414
0,54150,54130,54110,54120,54160,54170,55000,55170
,55190,55150,55120,55140,55110,55160,55180,55210,5
5130,56150,56110,56160,56120,56140,56130,56000,5
7100,57210,57140,57160,57230,57120,57190,57130,57

| | | |
|--|---|--|
| | 150,57260,57290,57340,57240,57000,57110,58000,58110,60000,60170,60250,60110,60180,60230,60210,60160,60220,60130,60190,60150,61000,61120,61150,61110,61130,61140,61160,61170,62150,62180,62130,62120,62110,62170,62190,62210,62000,63000,63120,63130,63140,63150,63110,63160,63180,64210,64140,64160,64170,64130,64120,64110,64180,64230,65230,65120,65170,65140,65240,65210,65180,65160,65130,65190,66170,66180,66190,66110,66120,66130,66140,66150,66160,66210,66220,67210,67150,67110,67120,67180,67170,67140,67160,67240,67280 | |
|--|---|--|

| SLA (รับจากภาคใต้) | | |
|---------------------------|---|-------------|
| รับจาก | รหัสไปรษณีย์ของผู้รับพัสดุปลายทาง | SLA |
| ภาคใต้ | 10110,10600,10510,10230,10900,10150,10210,10400,10300,10170,10140,10700,10240,10220,10120,10160,10800,10260,10500,10330,10250,10100,10200,10520,10310,10530,10010,10020,10320,11000,11130,11140,11110,11150,11120,12000,12120,12130,12170,12140,12150,12160,80290,80000,80320,80230,80260,80270,80190,80180,80160,80110,80220,80240,80140,80350,80120,80210,80170,80360,80130,80250,81150,81120,81110,81160,82170,82130,82140,82150,82180,82120,83100,83150,83120,84000,84160,84340,84330,84110,84170,84180,84230,84250,84150,84120,84240,84210,84190,84130,84350,84370,85000,85130,85110,85120,86100,86140,86210,86110,86170,86180,86130,86220,90100,90190,90130,90160,90150,90210,90140,90270,90180,90170,90230,90310,90220,90280,90115,90110,91140,91160,91150,91120,91130,92190,92140,92180,92000,92210,92220,92170,92160,93130,93160,93110,93120,93190,93170,93140,93210,93000,94000,94120,94170,94130,94140,94220,94150,94160,94230,94180,95130,95150,95120,95140,95000,96000,96110,96170,96180,96120,96140,96220,96130 | วันรุ่งขึ้น |
| | 13000,13130,13260,13190,13250,13180,13220,13120,13140,13230,13170,13110,13270,13210,13150,13240,14000,14140,14130,14120,14150,14110,14160,15160,15140,15120,151 | 2 วัน |

30,15150,15110,15230,15240,15250,15190,15170,16000,1
6130,16150,16120,16140,16110,17120,17170,17150,17140,17
160,17130,18000,18110,18250,18150,18170,18130,18210,1
8190,18120,18160,18220,18240,26000,26001,26130,261
10,26120,70000,70180,70210,70110,70160,70120,7014
0,70170,70150,71260,71110,71130,71150,71160,71140,710
00,71210,71250,71220,71170,72230,72120,72180,72150,
72140,72250,72170,72110,72130,72160,72240,73000,7
3140,73120,73150,73130,73160,73170,74000,74110,741
20,75000,75120,75110,76000,76140,76160,76120,7613
0,76150,76110,76170,77210,77150,77130,77140,77170,77
120,77110,77180,20000,20220,20190,20160,20140,201
80,20270,20240,21150,21130,21110,21210,21120,21140,2
1180,22000,22150,22170,22140,22120,22180,22160,222
10,23110,23130,23140,23120,24000,24150,24140,24120
,24160,24190,24110,25000,25110,25220,25150,25130,2
5140,25190,27000,27260,27180,27210,27160,27120,27
250,30310,30000,30250,30330,30260,30350,30190,
36220,30220,30160,30290,30120,30180,30150,30110,
30240,30270,30380,30280,30140,30320,30410,3044
0,30360,30370,30210,30430,30230,31000,31190,3116
0,31110,31210,31140,31180,31120,31130,31150,31220,3123
0,31240,31250,31260,31170,32000,32190,32120,32180,
32140,32210,32160,32110,32150,32220,32170,32230,32
130,33000,33190,33140,33180,33170,33150,33160,3312
0,33220,33210,33250,33240,33130,33270,33230,33110
,34000,34250,34220,34150,34170,34160,34280,34230
,34130,34270,34140,34190,34110,34330,34340,34360,
34350,34260,35000,35170,35140,35110,35150,35130,3
5160,35120,36000,36170,36140,36120,36210,36160,36
250,36230,36110,36190,36150,36180,36260,36130,370
00,37210,37110,37180,37290,37240,37120,38150,38170
,38000,38220,38190,38180,38210,39000,39140,39180
,39270,39170,40000,40270,40320,40240,40290,402
20,40140,40310,40250,40170,40110,40340,40120,403
30,40230,40190,40160,40180,40280,40350,40150,41
330,41250,41360,41240,41320,41310,41290,41230,4128
0,41190,41160,41210,41150,41260,41340,41380,41130,41
110,42000,42210,42110,42150,42120,42170,42160,4214

| | | |
|--|--|--|
| | <p>0,42130,42180,42230,42240,42220,42190,43110,43120 ,43130,43000,43100,43160,44000,44190,44140,44150 ,44130,44170,44110,44120,44180,44210,44160,45000,4 5150,45190,45180,45140,45110,45230,45210,45120,451 30,45220,45240,45160,45250,45170,46000,46230,46 210,46110,46160,46120,46170,46140,46180,46190,4622 0,46150,46240,46130,47000,47230,47130,47160,4715 0,47270,47120,47250,47140,47170,47110,47190,47260, 47280,47290,47180,48000,48160,48120,48140,48110, 48170,48150,48180,48190,48130,49000,49130,49120,4 9140,49110,49150,49160,50200,50240,58130,50170,5 0220,50150,50180,50250,50190,50120,50130,50290,5 0230,50260,50310,50140,50320,50360,50160,51000, 51170,51130,51110,51160,51180,51120,52000,52220,5213 0,52210,52110,52120,52140,52160,52230,52150,52170, 52190,52240,53000,53140,53190,53110,53160,53180,5 3120,53210,53230,54000,54140,54150,54130,54110,541 20,54160,54170,55000,55170,55190,55150,55120,5514 0,55110,55160,55180,55210,55130,56150,56110,56160,5 6120,56140,56130,56000,57100,57210,57140,57160,57 230,57120,57190,57130,57150,57260,57290,57340,572 40,57000,57110,58000,58110,60000,60170,60250,601 10,60180,60230,60210,60160,60220,60130,60190,601 50,61000,61120,61150,61110,61130,61140,61160,61170,62 150,62180,62130,62120,62110,62170,62190,62210,6200 0,63000,63120,63130,63140,63150,63110,63160,63180, 64210,64140,64160,64170,64130,64120,64110,64180,6 4230,65230,65120,65170,65140,65240,65210,65180,6 5160,65130,65190,66170,66180,66190,66110,66120,661 30,66140,66150,66160,66210,66220,67210,67150,6711 0,67120,67180,67170,67140,67160,67240,67280</p> | |
|--|--|--|

| SLA (รับจากภาคกลาง) | | |
|----------------------------|--|-------------|
| รับจาก | รหัสไปรษณีย์ของผู้รับพัสดุปลายทาง | SLA |
| ภาคกลาง | <p>10110,10600,10510,10230,10900,10150,10210,10400,10 300,10170,10140,10700,10240,10220,10120,10160,1080 0,10260,10500,10330,10250,10100,10200,10520,10310 ,10530,10010,10020,10320,10243,10270,10303,10501,1</p> | วันรุ่งขึ้น |

0280,10560,10540,10570,10130,10290,10550,10541,10702,11000,11130,11140,11110,11150,11120,12000,12120,12130,12170,12140,12150,12160,12110,13000,13130,13260,13190,13250,13180,13220,13120,13140,13230,13170,13110,13270,13210,13150,13240,13160,13280,13290,14000,14140,14130,14120,14150,14110,14160,15160,15140,15120,15130,15150,15110,15230,15240,15250,15190,15170,15000,15180,15210,15220,16000,16130,16150,16120,16140,16110,16160,17120,17170,17150,17140,17160,17130,17000,17110,18000,18110,18250,18150,18170,18130,18210,18190,18120,18160,18220,18240,18140,18180,18230,18260,18270,26000,26001,26130,26110,26120,70000,70180,70210,70110,70160,70120,70140,70170,70150,70130,70190,71260,71110,71130,71150,71160,71140,71000,71210,71250,71220,71170,71120,71190,72230,72120,72180,72150,72140,72250,72170,72110,72130,72160,72240,72000,72190,72210,72220,73000,73140,73120,73150,73130,73160,73170,73110,73180,73190,73220,73210,74000,74110,74120,74130,75000,75120,75110,76000,76140,76160,76120,76130,76150,76110,76170,76100,77210,77150,77130,77140,77170,77120,77110,77180,77000,77160,77190,77220,77230,20000,20220,20190,20160,20140,20180,20270,20240,20110,20130,20170,20182,20230,20250,20260,21150,21130,21110,21210,21120,21140,21180,21000,21100,21170,21190,22000,22150,22170,22140,22120,22180,22160,22210,22110,22130,22190,23110,23130,23140,23120,23150,24000,24110,24150,24140,24120,24160,24190,24130,24170,24180,25000,25110,25220,25150,25130,25140,25190,25230,25240,27000,27260,27180,27210,27160,27120,27250,30130,30170,30340,30420,30310,30000,30250,30330,30260,30350,30230,30190,36220,30220,30160,30290,30120,30180,30150,30110,30240,30270,30380,30280,30140,30320,30410,30440,30360,30370,30210,30430,31000,31190,31160,31110,31210,31170,31140,31180,31120,31130,31150,31220,31230,31240,31250,31260,32000,32190,32120,32180,32140,32210,32130,32160,32110,32150,32220,32170,32230,33000,33190,33140,33180,33170,33150,33160,33120,33220,33210,33250,33240,33130,33270,33110,33230,34000,34250,34220,34150,34170,34160,34280,34260,34230,34130,

| | | |
|--|--|-------------|
| | <p>34270,34140,34190,34110,34330,34340,34360,34350, 34002,34310,34320,36000,36170,36140,36120,36210, 36130,36160,36250,36230,36110,36190,36150,36180,3 6260,36240,50200,50240,50160,50170,50220,50150, 50180,50250,50190,50120,50130,50290,50230,50140, 50320,50360,50210,50330,50340,52000,52220,5213 0,52210,52110,52120,52140,52160,52230,52150,52170, 52190,52240,52100,60000,60170,60250,60110,60180, 60230,60210,60160,60220,60130,60150,60190,60120 ,60140,60240,60260,61000,61120,61150,61110,61130,61 140,61160,61170,61180,62000,62150,62180,62130,6212 0,62110,62170,62190,62210,62140,62160,63000,63120, 63130,63140,63110,63160,63180,64210,64140,64160,64 170,64130,64120,64110,64180,64230,64000,64150,641 90,64220,65230,65120,65170,65140,65240,65210,651 80,65160,65130,65190,65000,65110,65150,65220,6721 0,67150,67110,67120,67180,67170,67140,67160,67240, 67280,67000,67130,67190,67220,67230,67250,67270</p> | |
| | <p>35000,35170,35140,35110,35150,35130,35160,35120,35 180,37000,37210,37110,37180,37290,37240,37120,3815 0,38170,38000,38220,38190,38180,38210,39000,3914 0,39180,39270,39170,39350,40000,40270,40320,402 40,40290,40220,40140,40250,40170,40110,40340,40 120,40330,40230,40190,40160,40180,40280,40350,4 0150,40002,40130,40210,40260,40310,41330,41250,4 1360,41240,41320,41310,41290,41230,41280,41190,4116 0,41210,41150,41260,41340,41380,41130,41110,41000,41 220,41370,42000,42210,42110,42150,42120,42170,421 60,42140,42130,42180,42230,42240,42220,42190,421 00,43110,43120,43130,43000,43100,43160,44000,441 90,44140,44150,44130,44170,44110,44120,44180,44210 ,44160,45000,45150,45190,45180,45140,45110,45230, 45210,45120,45130,45220,45240,45160,45250,45170,4 5280,46000,46230,46210,46110,46160,46120,46170,4 6140,46180,46190,46220,46150,46240,46130,47000,4 7230,47130,47160,47150,47270,47120,47250,47140,47 170,47110,47190,47260,47280,47290,47180,47210,472 20,47240,48000,48160,48120,48140,48110,48170,4815 0,48180,48190,48130,49000,49130,49120,49140,49110</p> | <p>2 šu</p> |

,49150,49160,50000,50100,50300,51000,51170,51130,
51110,51160,51180,51120,51140,51150,53000,53140,5319
0,53110,53160,53180,53120,53210,53230,53130,53150,
53170,53220,54000,54140,54150,54130,54110,54120,5
4160,54170,55000,55170,55190,55150,55120,55140,551
10,55180,55210,56150,56110,56160,56120,56140,56130,
56000,57100,57210,57140,57160,57230,57120,57190,5
7130,57260,57290,57340,57240,57000,57110,57150,57
170,57220,57250,57270,57280,58000,66170,66180,66
190,66110,66120,66130,66140,66150,66160,66210,662
20,66000,66230,80290,80000,80320,80230,80260,
80270,80190,80180,80160,80110,80220,80240,80140
,80350,80120,80210,80170,80360,80130,80250,8015
0,80280,80310,80330,80340,80370,81120,81110,81160
,81140,81170,81190,82170,82180,82120,82130,82140,82
210,82220,83100,83120,83150,84000,84160,84340,84
330,84110,84170,84180,84230,84250,84150,84120,842
40,84210,84190,84130,84350,84370,84100,84140,842
20,84260,84270,84290,84310,84320,85000,85130,85
110,85120,86100,86140,86210,86110,86170,86180,8613
0,86220,86000,86120,86150,86160,86190,86230,8601
0,90100,90190,90130,90160,90150,90210,90140,9027
0,90180,90170,90230,90310,90220,90280,90115,9011
0,90000,90120,90240,90250,90260,90320,90330,91
140,91160,91150,91120,91130,92190,92140,92180,9200
0,92210,92220,92170,92160,92130,92150,93130,93160,
93110,93120,93190,93170,93140,93210,93000,93150,9
3180,96110